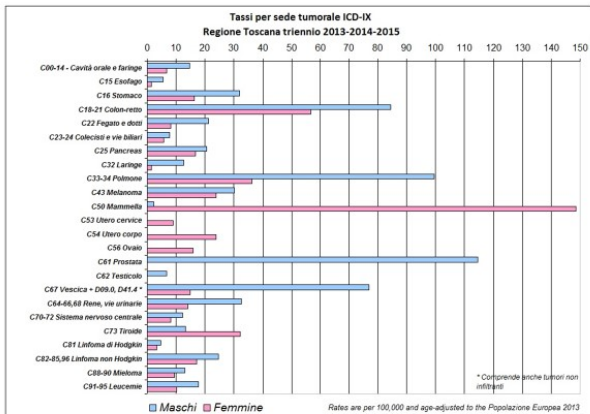
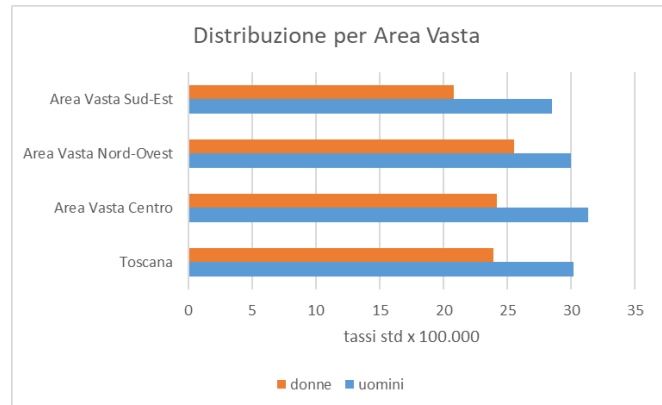


Il melanoma cutaneo in Toscana

In Toscana il melanoma cutaneo rappresenta, secondo i più recenti dati del Registro Tumori, il 4% di tutte le nuove diagnosi tumorali annue

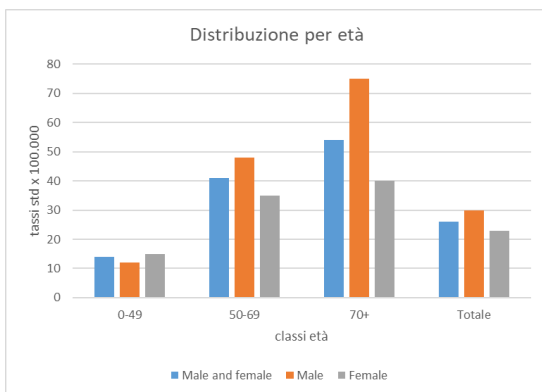


Incidenza per sede tumorale

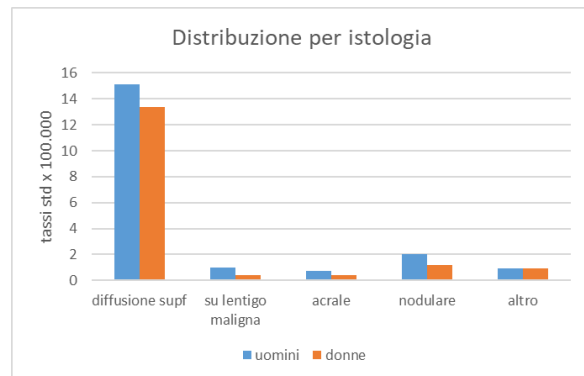


Incidenza per Area Vasta

Il melanoma cutaneo è un tumore importante anche nei più giovani: nella classe di età inferiore a 50 anni è il tumore più frequentemente diagnosticato negli uomini (14% di tutte le nuove diagnosi) ed il terzo tra le donne (il 10% del totale). La maggior parte dei melanomi cutanei, sia negli uomini che nelle donne, è rappresentato dal melanoma a diffusione superficiale.

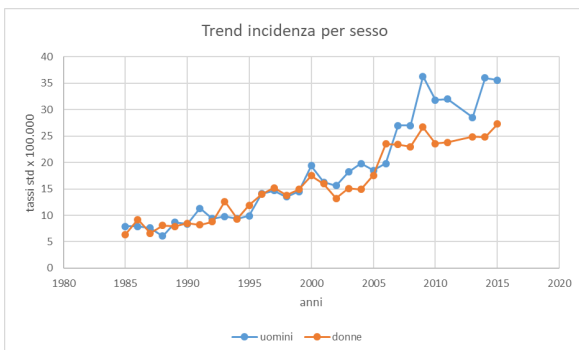


Incidenza per classi di età

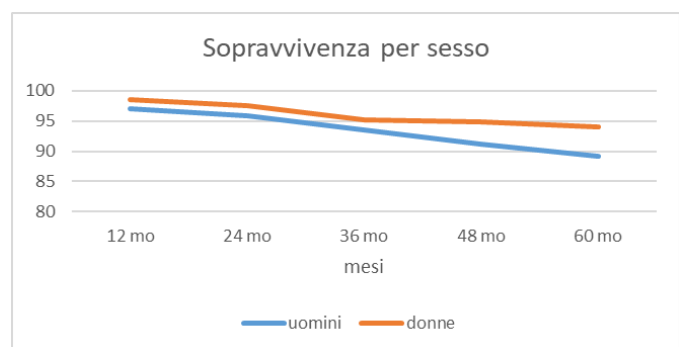


Incidenza per tipo istologico

Per quanto riguarda l'andamento dell'incidenza, al netto delle modificazioni demografiche dovute al continuo invecchiamento della popolazione, nel tempo si osserva un aumento del numero di nuove diagnosi di melanoma sia fra gli uomini che fra le donne. La sopravvivenza generale dei pazienti dopo 5 anni dalla diagnosi raggiunge il 90%, più alta per i pazienti con melanoma a diffusione superficiale.



Trend di incidenza per sesso



Sopravvivenza per sesso

Le stime di incidenza indicano che nel 2020 sono attesi circa 1100 nuovi casi di melanoma, 600 tra gli uomini e 500 tra le donne; nello stesso periodo, per quanto riguarda la prevalenza, si stima che siano presenti circa 11.000 persone che in un momento della loro vita hanno affrontato una diagnosi di melanoma.